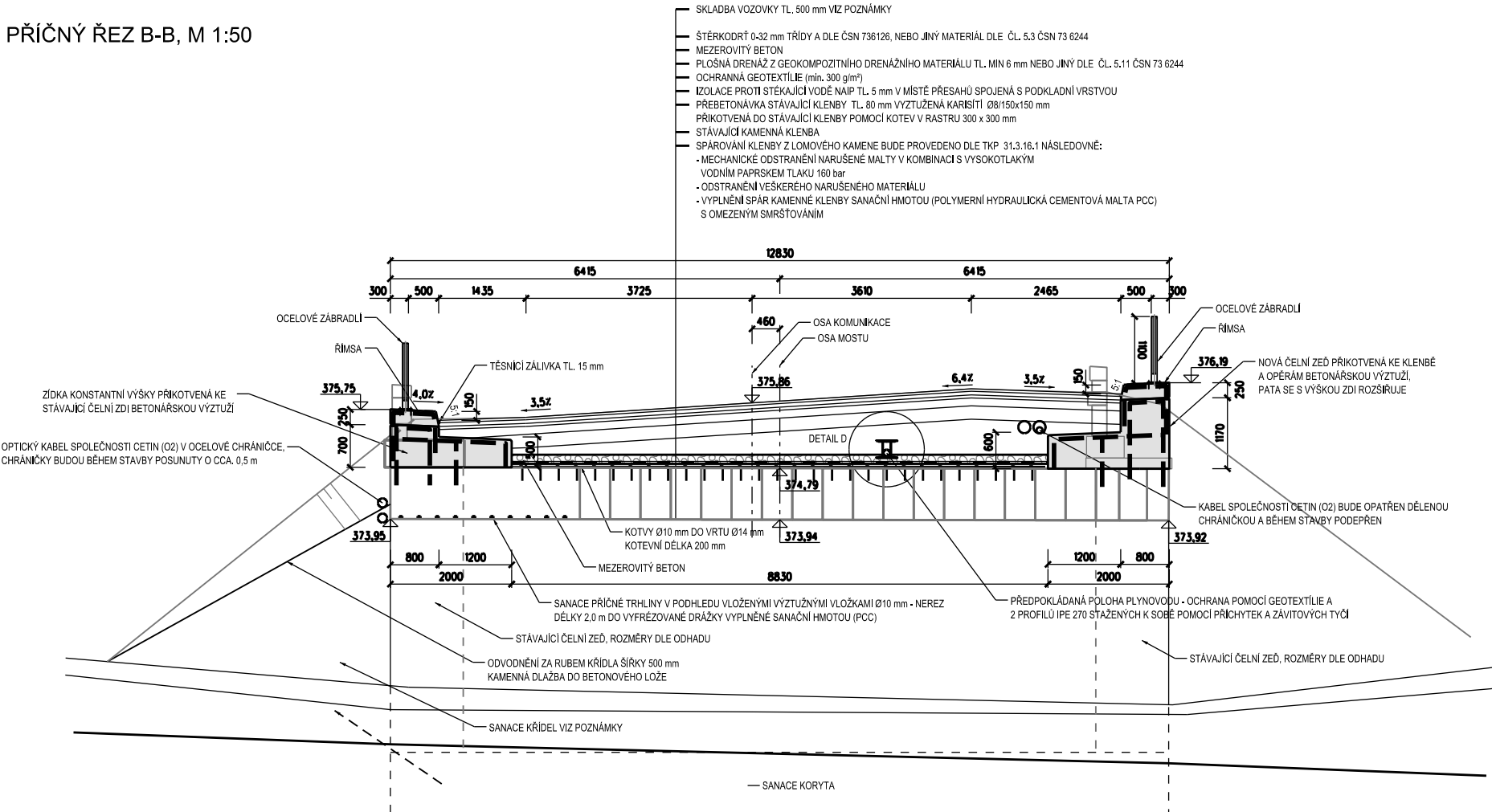


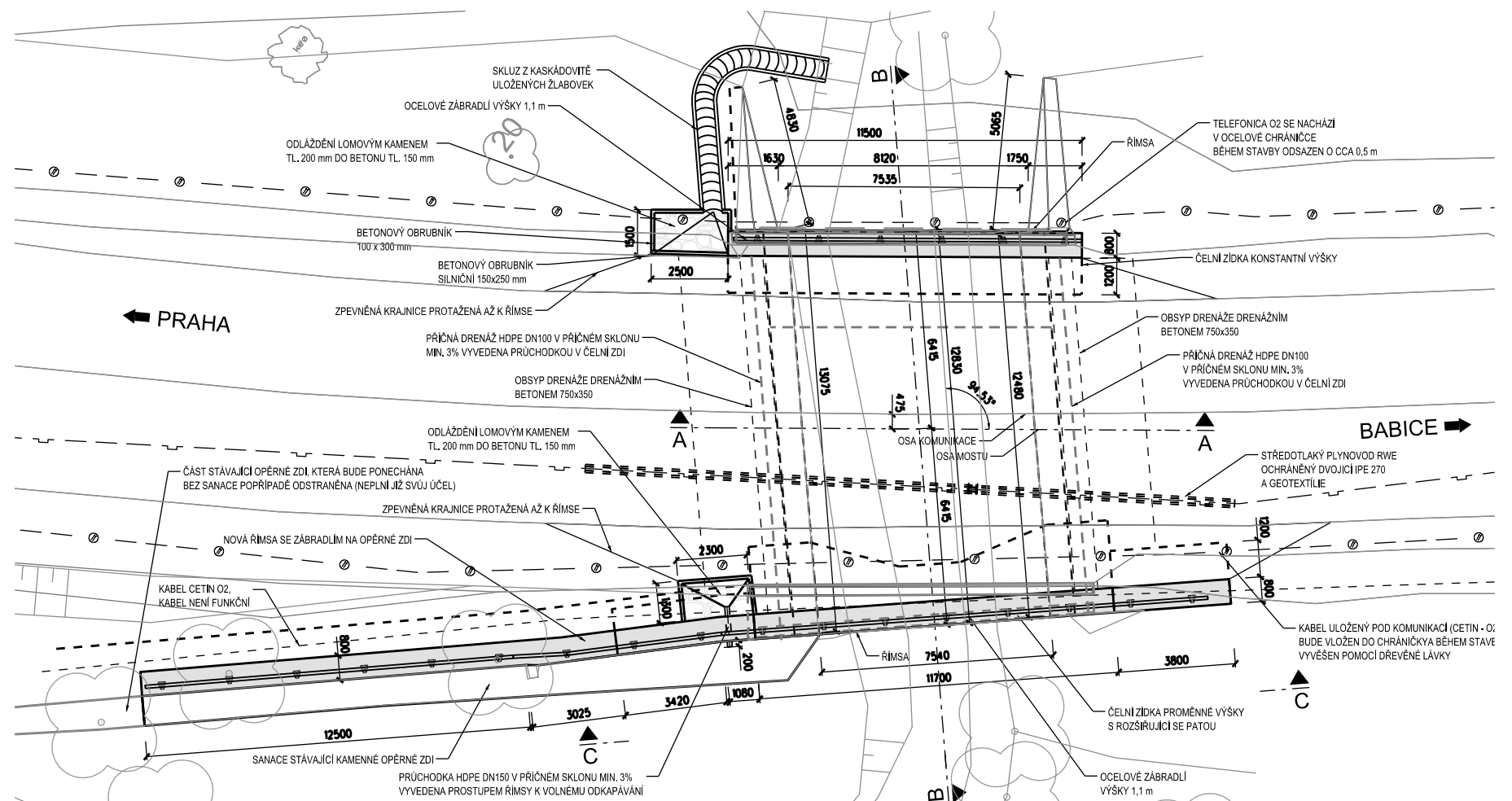
SO 201 SANACE MOSTU ev. č. 603-012

NOVÝ STAV

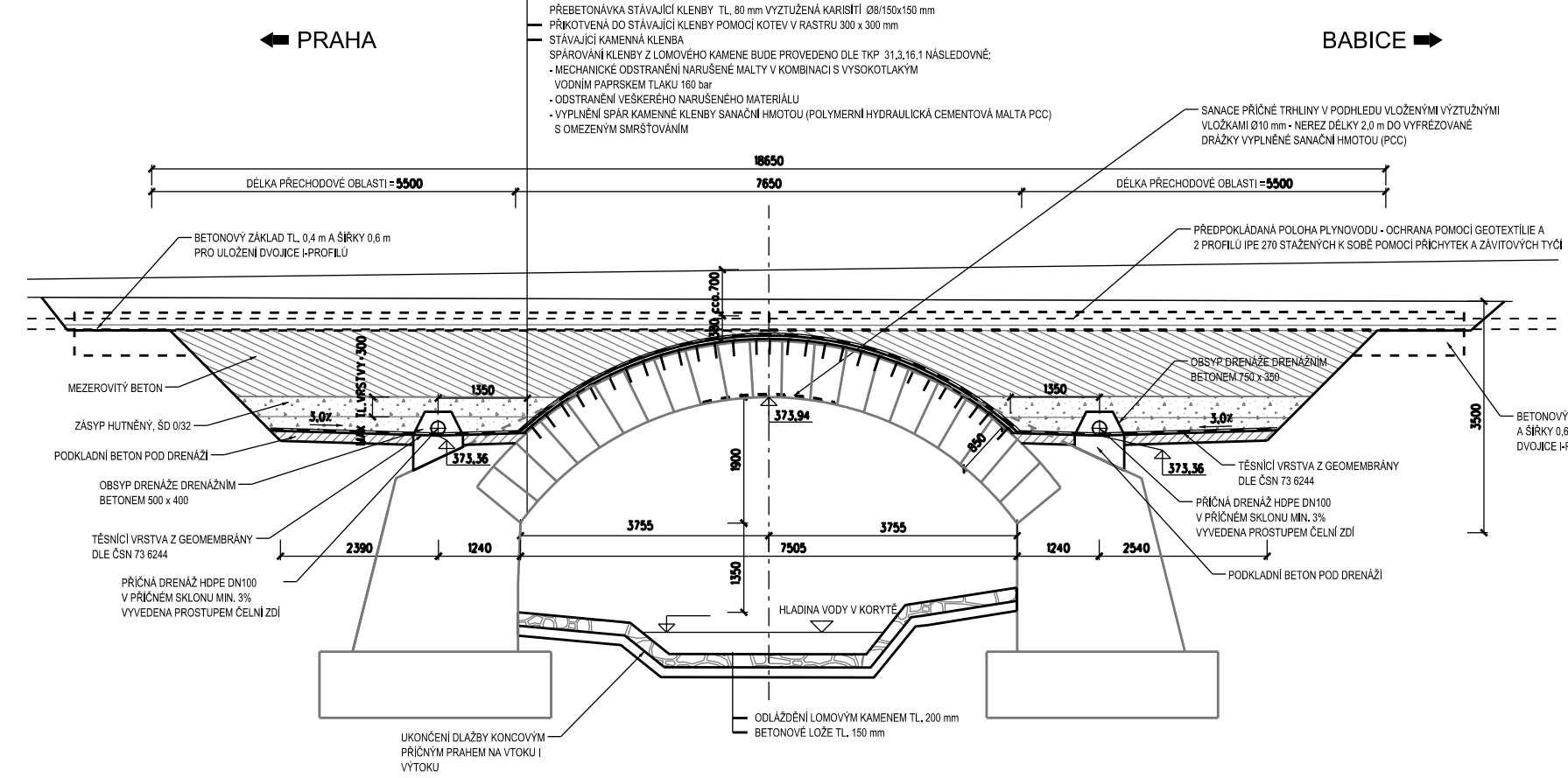
PŘÍČNÝ ŘEZ B-B, M 1:50



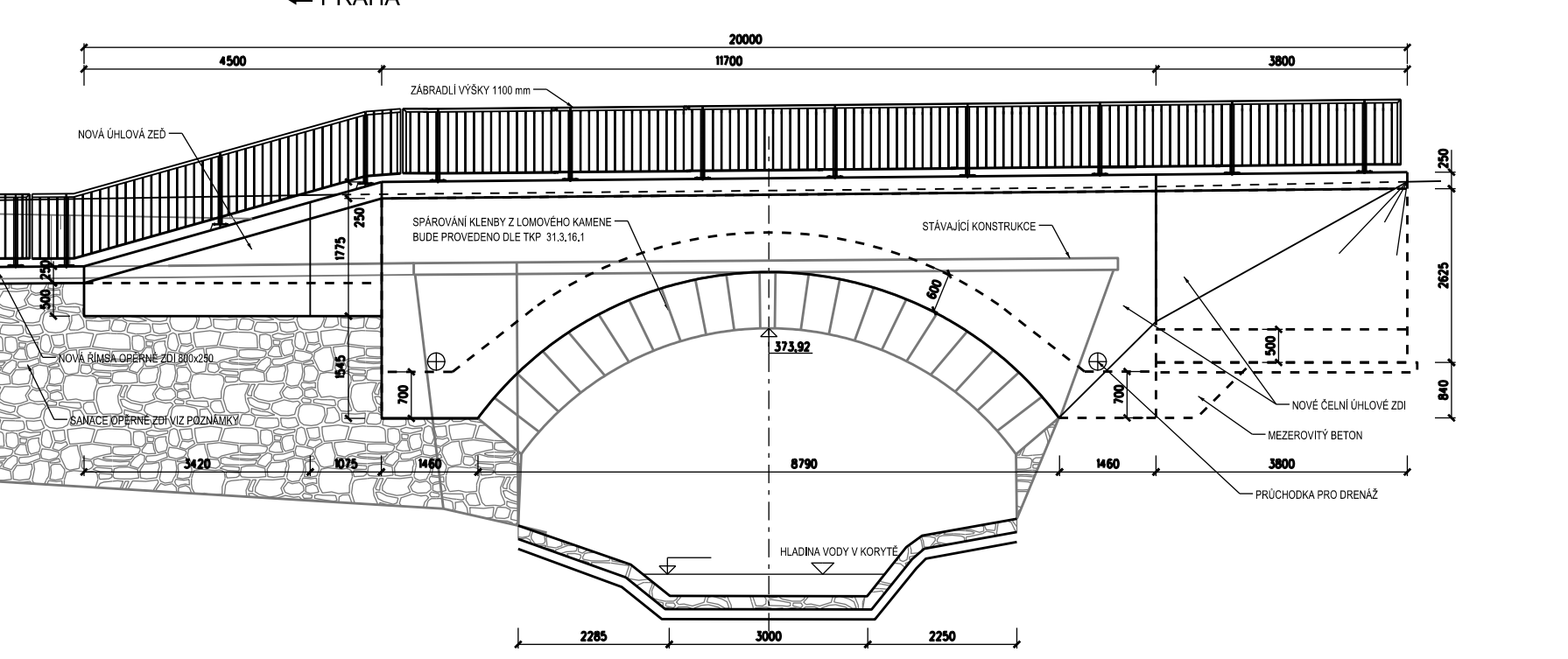
PŮDORYS, M 1:100



PODÉLNÝ ŘEZ A-A, M 1:50



POHLED C-C, M 1:50



POZNÁMKY

SKLADBA VOZOVKY DLE ČSN 73 6244:
ASFALTOVÝ BETON PRO OBRUSNÉ VRSTVY ACO 11+ 40 mm, ČSN EN 13108-1, ČSN 73 6121 (SOUČÁST SO102)
SPOJOVACÍ POSTRIK EMULZNÍ 0,5 kg/m² SPA ČSN 73 6129 (SOUČÁST SO102)
ASFALTOVÝ BETON PRO LOŽNÉ VRSTVY ACO 16+ 60 mm, ČSN EN 13108-1, ČSN 73 6121 (SOUČÁST SO102)
SPOJOVACÍ POSTRIK EMULZNÍ 0,5 kg/m² SPA ČSN 73 6129 (SOUČÁST SO102)
ASFALTOVÝ BETON PRO PODKLADNÍ VRSTVY ACO 16+ 50 mm, ČSN EN 13108-1, ČSN 73 6121
INFILTRAČNÍ POSTRIK IP 1 kg/m², ČSN 73 6129
STABILIZACE CEMENTEM SC C8/10 130 mm, ČSN EN 14227-1, ČSN 73 6124-1
STĚRKODRT min. 50 mm, 220 mm, ČSN EN 13285, ČSN 73 6126-1
CELKEM min. 500 mm

SPÁROVÁNÍ POKRYVŮ KAMENNÉ KLENBY A SPODNÍ STAVBY BUDE PROVEDENO DLE TKP 31.3.16.1 NÁSLEDOVNĚ:
• MECHANICKÉ ODSTRANĚNÍ NARUŠENÉ MALTY V KOMBINACI S VYSOKOTLAKÝM VODNÍM PAPSKEM TLAKU 160 bar
• ODSTRANĚNÍ VEŠKERÉHO NARUŠENÉHO MATERIÁLU
• VYTVOŘENÍ DRAŽEN DÉLKY 2,0 m A JEJICH VYZTUŽENÍ NEREZOVÝMI VLOŽKAMI S PCC
• VYPLNĚNÍ SPÁR KAMENNÉ KLENBY SANAČNÍ HMOTOU (POLYMERNÍ HYDRAULICKÁ CEMENTOVÁ MALTA PCC) S OMEZENÝM SMRŠTOVÁNÍM

SANACE BETONOVÝCH KŘÍDEL A BETONOVÉ ČELNÍ ZDI:
• MECHANICKÉ ODSTRANĚNÍ NARUŠENÉHO BETONU V KOMBINACI S VYSOKOTLAKÝM VODNÍM PAPSKEM TLAKU 160 bar
• ODSTRANĚNÍ VEŠKERÉHO NARUŠENÉHO MATERIÁLU
• VYPLNĚNÍ PŘÍČNÝCH SPÁR A NEROVNOSTÍ SANAČNÍ HMOTOU (POLYMERNÍ HYDRAULICKÁ CEMENTOVÁ MALTA PCC) S OMEZENÝM SMRŠTOVÁNÍM
• VYBUDOVÁNÍ ODVODNĚNÍ ZA RUBEM KŘÍDEL TVOŘENÉ BETONOVÝMI ŽLABOVKAMI ULOŽENÝMI KASKÁDOVITĚ DO BETONOVÉHO LOŽE

VÝMĚNA UVOLENÝCH KAMENŮ A HLBOBKOVÉ SPÁROVÁNÍ (DLE TKP 31.3.16.1) OPĚRNÉ ZDI BUDE PROVEDENO NÁSLEDOVNĚ:
• MECHANICKÉ ODSTRANĚNÍ NARUŠENÉ MALTY V KOMBINACI S VODNÍM PAPSKEM TLAKU 120 bar
• ODSTRANĚNÍ VEŠKERÉHO NARUŠENÉHO MATERIÁLU VČETNĚ UVOLENÝCH KAMENŮ
• NOVÉ KAMENY BUDOU OSAZENY DO BETONOVÉHO LOŽE
• VYPLNĚNÍ SPÁR KAMENNÉ KLENBY SANAČNÍ HMOTOU (POLYMERNÍ HYDRAULICKÁ CEMENTOVÁ MALTA PCC) S OMEZENÝM SMRŠTOVÁNÍM

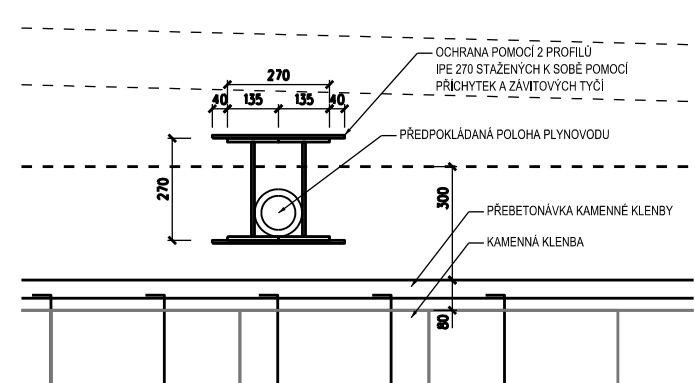
V PŘÍPADĚ NARUŠENÉ KRYCÍ VRSTVY VYZTUŽE BETONOVÉ ČÁSTI JE NUTNÁ SANACE DLE VL 0, VIZ 700.1, 700.4

BETONY: DLE ČSN EN 206

RÍMSY NA KONSTRUKCI
ČELNÍ ZIDKA
NADBETONÁVKA ZDI U KŘÍDEL
VÝPLŇOVÝ BETON
PŘEBETONÁVKA KLENBY
BETONOVÉ PRAHY (UKONČENÍ DLAŽBY)
BETONOVÉ LOŽE DLAŽBY
PODKLADNÍ BETON POD DRENÁŽ

C 30/37 - XF4, XD3 - Dmax16 - S4
C 30/37 - XF2, XD1 - Dmax16 - S4
C 16/20 - XF1 - Dmax22 - S4
C 30/37 - XF1 - Dmax16 - S4
C 30/37 - XF3 - Dmax22 - S3
C 16/20 - rXF1 - Dmax16 - S4 (SUCHÁ SMĚS)
C 16/20 - rXF1 - Dmax22 - S3

DETAIL D, M 1:5



SO 201

VÝŠKOVÝ SYSTÉM BpV SOUŘADNICOVÝ SYSTÉM S-JTSK

Číslo změny:	Obsah změny:	Datum změny:
01	aktualizace	06/16
02	aktualizace	02/17
03	aktualizace	-

Objednatel:	Středotaský kraj Zbrojovka 11, 150 21 Praha 5
-------------	--------------------------------------------------

Generální projektant:	SUDOP PRAHA a.s. Oltavská 14, 150 80 Praha 5 tel.: +420 287 094 111 fax: +420 224 230 316 e-mail: praha@sudop.cz	Hlavní inženýr projektu: ING. ROMAN PETŘÍK Čestný profesor: ING. RADEK KOIS
-----------------------	------------------------------------------------------------------------------------------------------------------------------	--------------------------------------------------------------------------------------

Situační:	250 HRADEC KRÁLOVÉ	Vypracoval:	ING. ROLAND MIKULČKA	Kontroloval:	ING. RADEK KOIS
Vedoucí střediska:	ING. PAVEL HORÁČEK	Odpovědný projektant SO, IO, PS:	ING. RADEK KOIS		

Název alce:	II/603 Radějovice - Babice PD	Číslo ambony:	12-268,250
Číslo:	STAVEBNÍ ČÁST MOSTNÍ OBJEKTY	Projektový stupeň:	DSP, PDPS
		Datum:	26.10.2013
		Číslo série:	C

Název přílohy:	SO 201 SANACE MOSTU ev. č. 603-012 NOVÝ STAV	Mřížka:	1:50, 1:100	Podle formátu:	14xA4
		Číslo přílohy:	SO201.2		

DOCUMENT LIG. ÚSTAVY PRAHA VE ŠKOLNÍ PŘÍLOŽCE DOKUMENTY Č. 01, 02, 03, 04, 05, 06, 07, 08, 09, 10, 11, 12, 13, 14, 15, 16, 17, 18, 19, 20, 21, 22, 23, 24, 25, 26, 27, 28, 29, 30, 31, 32, 33, 34, 35, 36, 37, 38, 39, 40, 41, 42, 43, 44, 45, 46, 47, 48, 49, 50, 51, 52, 53, 54, 55, 56, 57, 58, 59, 60, 61, 62, 63, 64, 65, 66, 67, 68, 69, 70, 71, 72, 73, 74, 75, 76, 77, 78, 79, 80, 81, 82, 83, 84, 85, 86, 87, 88, 89, 90, 91, 92, 93, 94, 95, 96, 97, 98, 99, 100